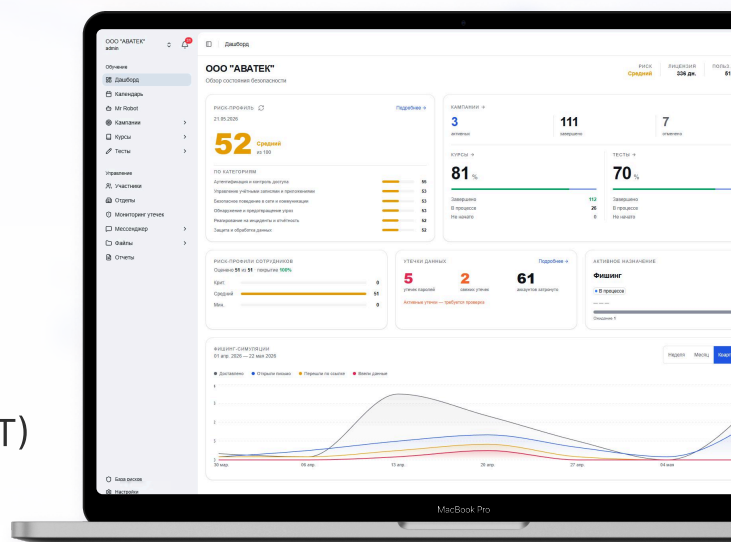


ООО «АВАТЕК»



Конкурентный анализ и сравнительная матрица технологических преимуществ на рынке систем Security Awareness (SAT)



Тип документа:

Аналитическая записка / Техническое приложение

Версия документа:

v2.0

Дата актуализации данных:

Июнь, 2026 г.

Платформа проверки:

Решения класса Security Awareness Training (SAT)

Якутск, 2026

1 Сравнение платформ

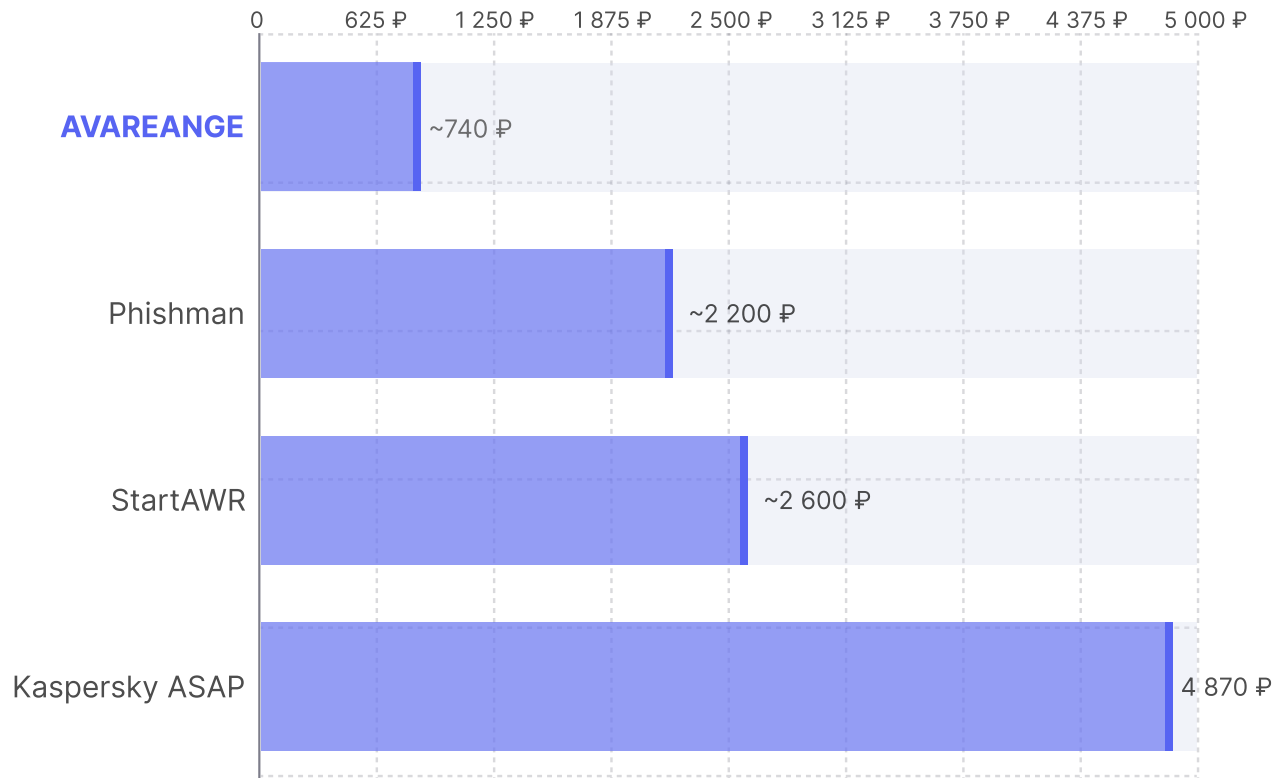
№	Этап	AVAREANGE	Phishman	Secure-T	Kaspersky ASAP	StartAWR
1	OSINT-атаки (тариф Корпоративный)	+	-	-	-	-
2	Автогенератор шаблонов с помощью почтового плагина (LLM-парсинг)	+	-	-	-	-
3	Интеллектуальный ИИ-агент для управления траекториями и контентом	+	-	-	-	-
4	Интерактивный «Календарь» с автопоставкой задач от ИИ	+	-	-	-	-
5	Авторская методика скоринга риска	+	+ -	+ -	+ -	+ -
6	Индивидуальные профили риска сотрудников	+	-	-	-	-
7	Интеллектуальный чат-бот (LLM) для анализа текста/изображений	+	-	-	-	-
8	Браузерное расширение: анализ доменов	+	-	-	-	-
9	Мониторинг утечек паролей	+	-	-	-	-
10	Симуляция по электронной почте	+	+	+	+	+
11	Симуляция через мессенджеры	+	+	-	-	+ -
12	Симуляция с вложениями (xlsx, pdf, docx, zip, exe, pptx) с мониторингом	+	+	+	+	+
13	Вишинг (голосовой фишинг)	+	+	-	-	-
14	Симуляции с QR-кодами	+	+	-	+	+
15	Атака через специальные USB-накопители	+	+	+	-	-
16	Настраиваемые кампании (пользователи, расписание)	+	+	+	+	+
17	Учет всех небезопасных действий в рейтинге (риск-скоринг)	+	+	+	+	+
18	Редактор фишингового шаблона (конструктор)	+	+	+	+	+
19	Редактор фишингового сайта (html-верстка)	+	+	+	+	+
20	Загрузка шаблонов в форматах .msg/.eml	+	+	+ -	-	+ -
21	Собственные URL для фишинговой кампании	+	+	+	+	+
22	Свои домены для рассылки	+	+	+	+	+
23	Проверка ввода доменного пароля в LDAP	+	+	-	-	-
24	Библиотека курсов	50+	+	60+	+	+
25	Поддержка собственных курсов SCORM 1.2 / SCORM 2004	+	+	+	-	+
26	Интерактивное описание ошибок на странице провала	+	+	+	+	+
27	Расширенные отчеты (статистика по кампаниям/рискам)	+	+	+	+	+
28	Подключение систем единого входа (SSO: SAML, OpenID)	+	+	+	-	+
29	Использование двухфакторной аутентификации (2FA)	+	+	+	+	+
30	Подключение собственных почтовых доменов отправки (Custom SMTP)	+	+	+	-	+
31	Логирование (Audit Logs) для аудита безопасности	+	+	+	+	+
32	Настройка требований к паролям (парольная политика)	+	+	+	+	+
33	Гибкая ролевая модель доступа (RBAC)	+	+	+	+	+
34	Выгрузка отчетов (XLSX, PDF, CSV)	+	+	+	+	+
35	«Командный центр» (агрегированный риск-скор в реальном времени)	+	-	-	-	-
36	Whitelabel (полное брендиование под клиента)	+	+	+	+ -	+
37	MSSP платформа для управления клиентами и подписками	+	+	+ -	+ -	+ -
38	On-Premise (установка в контур)	+	+	+	-	+
39	Интеграция AD/LDAP	+	+	+	+	+
40	Поддержка API для интеграции со сторонними LMS	+	+	+	-	+
41	Логи в SIEM (Syslog)	+	+	+	-	+
42	Назначение курсов по событию (Конструктор событий)	+	+	+	+	+

	Avareange	Phishman	Secure-T	Kaspersky ASAP	Start-X
В реестре РФ ПО	№ 25667	№ 6076	№ 11151	№ 10048	№ 6472
Цена за польза/год	~740	~2200	н/д	4870	~2600
ИТОГО (+)	42	32	26	19	26
ИТОГО (-)	0	9	13	20	12
ИТОГО (+/-)	0	1	3	3	4

2 Больше функций - меньше цена

AVAREANGE разрушает компромисс «дёшево или функционально».

Сравнение при тираже 250 пользователей в год.



При тираже 250 пользователей AVAREANGE в 10× дешевле Kaspersky ASAP и в 5× дешевле StartAWR — при большем функционале (AI-ассистент, авторский скоринг, MSSP, мониторинг утечек).

Тарифы:

- **Стандарт** от 120 000 ₽/год до 250 чел.,
- **Про** от 690 000 ₽/год до 1000 чел.,
- **Корпоративный** от 2 750 000 ₽/год.

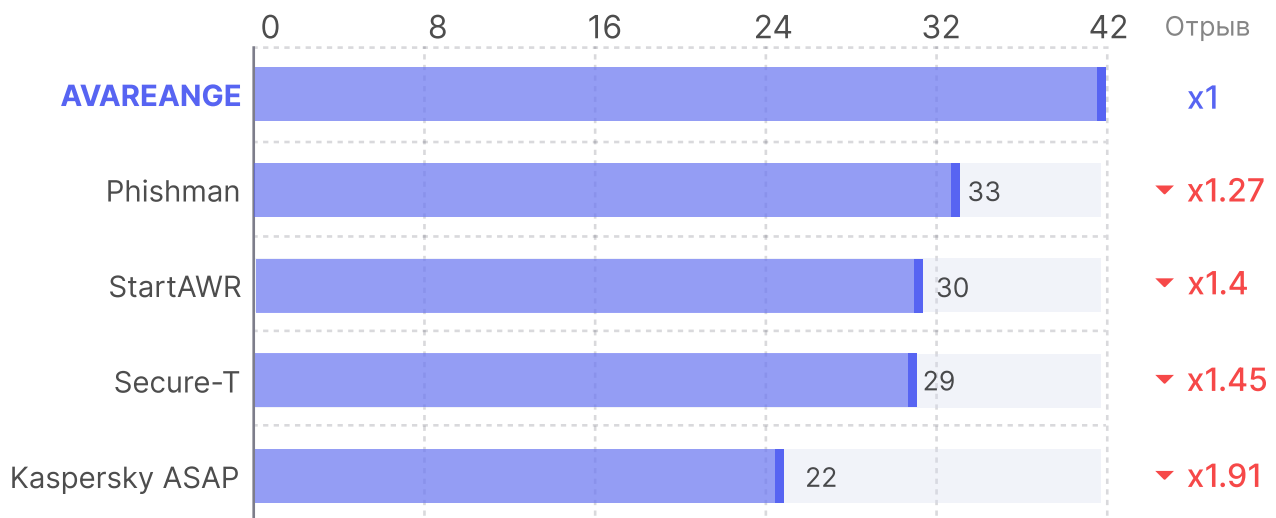
4 ИТОГОВЫЙ СЧЁТ

Уникальный канал монетизации, которого нет у Phishman и StartAWR. Превращает интеграторов в канал продаж.

<p>AVAREANGE</p> <p>42 / 42</p> <p>100%</p>	<p>Лучший конкурент - Phishman</p> <p>33 / 42</p> <p>78%</p>	<p>Проиграно функций</p> <p>0</p>
---	---	--

Баллов из 42 · функциональный охват

Всего в матрице сравнивается 42 функциональные возможности плюс 1 статусная строка (Реестр ПО). Расчет процентов и долей ведется от 42 основных функций.



Правило оценки: наличие функционала в полном [+] или частичном [+/-] виде приравнивается к 1 баллу. Отсутствие [-] = 0 баллов. Максимальный балл: 42

СДЕЛАЙТЕ СОТРУДНИКОВ ГЛАВНОЙ ЛИНИЕЙ ЗАЩИТЫ ВАШЕГО БИЗНЕСА

Автоматизируйте обучение, снизьте риски человеческого фактора на 90% и обеспечьте полное соответствие требованиям регуляторов. Выбирайте технологическое превосходство вместе с платформой AVAREANGE.

Контакты и дополнительная информация

Если вам потребуется консультация по функциональным возможностям платформы, вопросам внедрения или интеграции с существующей инфраструктурой, мы готовы дать подробные разъяснения и предоставить дополнительные материалы.

**Адрес**

Республика Саха (Якутия), Якутск, мкр. 202 корпус 12/2 (9:00 – 18:00, UTC+9:00)

**Организация-разработчик:**

ООО «АВАТЕК» (ИНН 1435293280, ОГРН 1151447003289)

**Почта для связи:**

help@avareange.ru

**Контактный телефон**

+7 (924) 461 40-49

**Telegram-бот для обращений:**

@AvareangeBot

Сайт платформы
avareange.ru



Записаться
на персональное демо

